

F12CS2

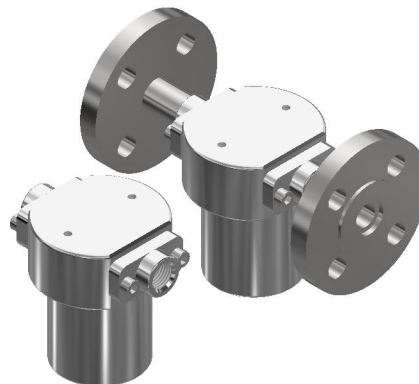
Filtro in AISI 316L



DESCRIZIONE

I filtri in linea sono progettati per proteggere i componenti di regolazione e di controllo più sensibili posizionati a valle. Essi, infatti, trattengono le impurità presenti nel fluido grazie a elementi filtranti sinterizzati da 5 o 50 µm. La cartuccia è totalmente estraibile per un'ispezione e pulizia accurata. Il corpo e le parti interne sono realizzate in acciaio inox 316L con un'eccellente resistenza alla corrosione. Possibilità di fissaggio con staffa. Disponibile versione sgrassata uso ossigeno e gas puri.

Settori di applicazione: pneumatica, industria, farmaceutico, chimico, oil & gas, energy e alimentare.



DATI TECNICI

| | |
|--------------------------------------|--|
| PRESSIONE MASSIMA IN INGRESSO | Versione filettata 60 bar Versione flangiata come da norma specifica |
| CONNESSIONI IN/OUT | 1/4" • 3/8" • 1/2" (G-F / NPT-F) Flangiati (UNI EN 1092-1 // ASME B16.5) Clamp (a richiesta) |
| GRADO DI FILTRAZIONE | 5µm • 50µm |
| MATERIALE | Corpo - AISI 316L Parti interne - AISI 316L |
| TEMPERATURA | -25°C → +200°C FPM -40°C → +175°C EPDM Altre temperature a richiesta |
| FLUIDI | Gas • Liquidi |
| PESO | 2,7 kg (versione filettata) |
| CERTIFICATI | PED 2014/68/UE • ATEX 2014/34/EU |
| ACCESSORI | Staffa |
| KIT RICAMBIO | Parti soggette ad usura |

DISEGNI DIMENSIONALI

